

Dades generals

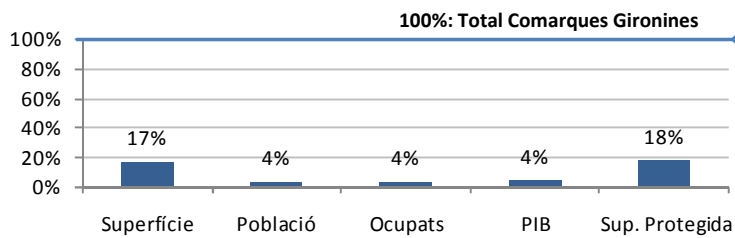
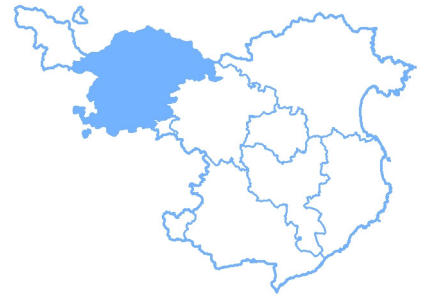
Superfície: 958,72 km²

Població (2006): 26.336 habitants

Densitat de població: 27,5 hab/km² (mitjana regional: 121 hab/km²)

Projecció de població 2015: 26.765 habitants

Any aprovació Agenda 21 Comarcal: en tràmit (municipis en bloc)



Els paràmetres més bàsics del Ripollès mostren la seva naturalesa de comarca de muntanya. En relació el territori que ocupa presenta una població (i densitat) proporcionalment molt menor, fet que es trasllada també als percentatges de població ocupada i PIB, respecte el conjunt de les CCGG.

Matriu territorial i ecològica

Estructura municipal:

Habitants	<1000	1000-10000	>10000	Total
Municipis	14	4	1	19

➔ 52% dels municipis inferiors a 1000 habitants

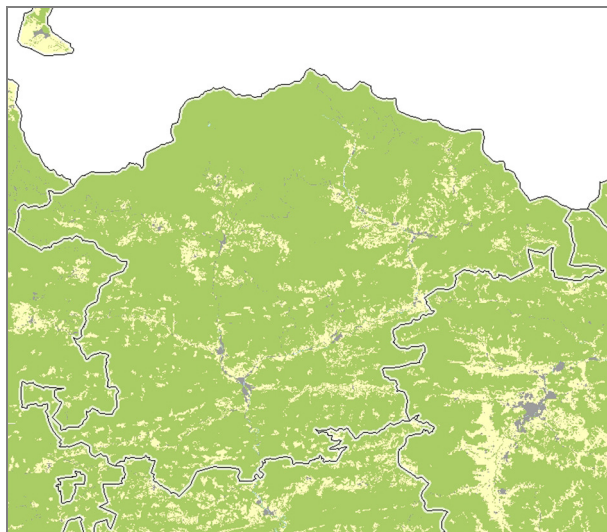
Usos del sòl (1993):

Forestal	Conreus	Construït	Aigua
88,5%	10,4%	0,9%	0,1%

Hàbitats més abundants en % de superfície:

Prats calcícoles i mesòfils	13,29
Prats silícícoles i mesòfils	6,74
Joncedes i prats	6,07
Rouredes de roure martinenc	5,83
Fagedes	3,57
Pinedes de pi negre	3,44
Prats dalladors amb fromental	3,28
Landes de gòdua	3,27
Freixenedes	2,95

Usos del sòl



■ Terrenys forestals
 ■ Aigües continentals
 ■ Conreus
 ■ Improductiu artificial

Territori protegit: Ha i figures de protecció (2008):

	Nº	Ha	Ges	Ha
Parc Natural	0	0	0	0
PEIN-XN2000	e.c.	33.739	e.c.	e.c.
PD/PTP	0	0	0	0
PERUSNU	f.m.	f.m.	f.m.	f.m.
Total	e.c.	33.739	1	e.c.

➔ Dades pendents de depuració i procedents de Fonts Municipals en construcció.

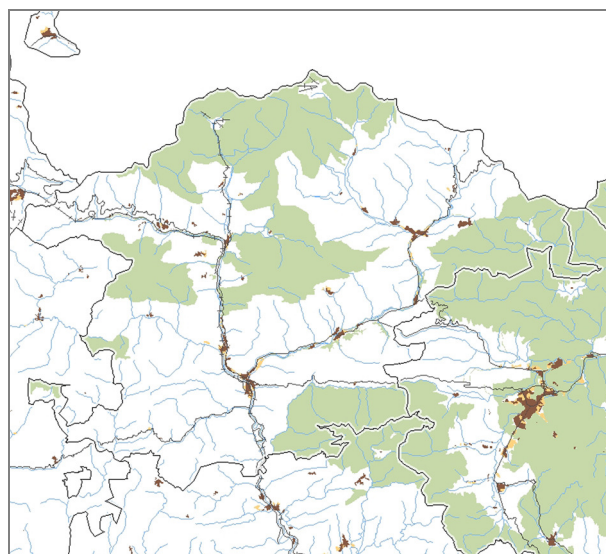
Classificació del sòl (2006):

Urbà	Urbanitzable	Rústic	Protegit
0,8%	0,2%	63,7%	35,3%

Territori i Habitatges construïts:

Any	2001	2006	Variació	%CCGG
Ha. Constr.	s.d.	746	---	3,8%
Habitatges	16.591	19.449	+17%	3,9%
Habitatges/Ha	---	26	---	---
Habitatges/hab.	0,51	0,55	16%	---

- ➔ Període 2001-2006, la mitjana de construcció d'habitatges va ser de 476,3 habitatges/any
- ➔ L'any 2006 la comarca té un parc de 0,55 habitatges per habitant i 283 m² construïts per habitant.

Classificació del sòl

Sòl urbà
 Sol urbanitzable
 Sòl protegit

Infraestructures i Mobilitat**Km per tipus de via (2006):**

Via	Km	Passos fauna
Autopista	-	e.c.
Autovia	-	
Via ràpida	137	
Vies secundàries	107	
Ferrocarril	40	
TAV	-	
Total carreteres	244,3	
Total tren	40,1	
Km Infr/Km² territori	0,286	

- ➔ 286 metres d'infraestructures per Km² de la comarca.

Nombre de desplaçaments per mobilitat obligada:

Any	1996	2001	2006
Desplaçaments/dia	s.d.	13.480	e.c.

- ➔ Desplaçament transport públic (2001): 5,7 %
- ➔ Desplaçaments ocupacionals 2006: 18.634/dia

Transport públic interurbà (2006):

Mitjà	Línies	Núm/dia	passatgers/dia
Bus	e.c.	e.c.	e.c.
Tren	e.c.	e.c.	e.c.

Accidents viaris/any:

Any	2001	2006
Urbana	6	8
Interurbana	35	73

Fragmentació territori per infraestructures:

Any 2006	Núm. Polígons	Tamany mitjà
	e.c.	e.c.

Permeabilitat de les infraestructures:

Any 2006	Km. Permeables	Km. totals	Grau permeab.
	e.c.	e.c.	e.c.

- ➔ Pendent de desenvolupament per motius tècnics.

Turismes i busos per 1.000 habitants:

Any	1996	2001	2006
Turismes AE	399	472	494
CCGG	478	544	515
Busos	s.d.	s.d.	s.d.
CCGG	1,1	1,3	1,2

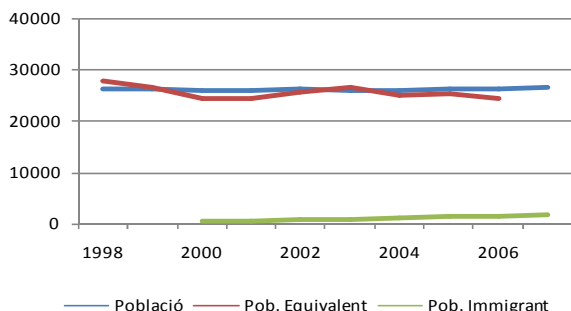
- ➔ Dades de disponibilitat de Transport Públic interurbà en autobús en construcció.

Km interurbans amb carril bici (2006):

- ➔ f.m.

Àmbit socioeconòmic

Població, població equivalent i població immigrada:



- La població l'any 2006 era de 26.366 habitants. Des de l'any 2000, ha crescut un 0,9% (una mitjana anual d'unes 40,9 persones), bona part del qual es deu al fenomen migratori (280 persones el 2005).
- Població Equivalent (2006): 24.469
- Relació població equivalent/pob.resident: 0,9

Educació, Renda i Accés a l'habitatge:

Any	1991	1996	2001	2006
>16 Estudis %	35	38	54	s.d.
RBFD (milers €)	€	€	13,7	16,7
Ac. Habitatge	any	anys	7,01	15,7

Llars amb risc d'exclusió, Salut i Seguretat ciutadana:

Any	1996	2001	2006
En construcció	s.d.	s.d.	s.d.

PIB comarcal: 459 milions d'€

Evolució dels sectors econòmics:

	%PIB	Evo. PIB*	Ocupats
Primari	2,05	-2,99	128
Indústria	28,89	0,62	3.451
Construcció	18,64	7,68	1.319
Serveis	50,43	4,24	5.117

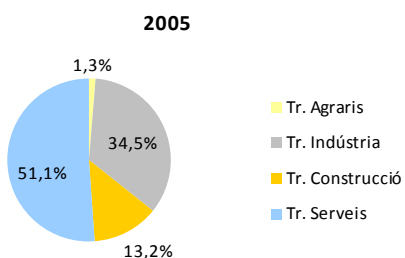
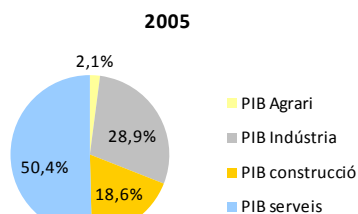
*mitjana creixement anual període 1995-2005

- Existeixen 6 cooperatives a la comarca.
- El sector serveis representa el 50,4% del PIB

Ocupació:

	Ocupació	Atur		Centres Treball
		Homes	Dones	
1996	10.422	582	716	e.c.
2001	12.055	190	411	e.c.
2005	10.015	294	496	e.c.

Empreses i treballadors per sectors 2006:



PIB desagregat per sectors:

PIB del sector serveis segons activitat:

Activitat	PIB (%)
Hoteleria	18,6
Comerç i reparacions	25,8
Immobiliari i serveis a empreses	13,5
Administració, sanitat i ensenyament	26,6

PIB del sector industrial segons activitat:

Activitat	PIB (%)
Alimentació, begudes i tabac	16
Metal·lúrgia i productes metàl·lics	39,7
Tèxtil, confecció i cuir	18,5
Cautxú i plàstic	13,3
Alimentació, begudes i tabac	16

PIB del sector primari segons activitat:

Activitat	PIB (%)
Fusta	68,8
Porcí	10,9
Llet	10,7

Impacte ambiental del creixement econòmic:

Any	2002	2005
Aigua/PIB (m ³ /M€)	e.c.	e.c.
Residus/PIB (Tn/M€)	s.d.	259
Energia/PIB (MW/M€)	e.c.	e.c.
Construcció/PIB (habitatg./M€)	e.c.	e.c.

Petjada Ecològica

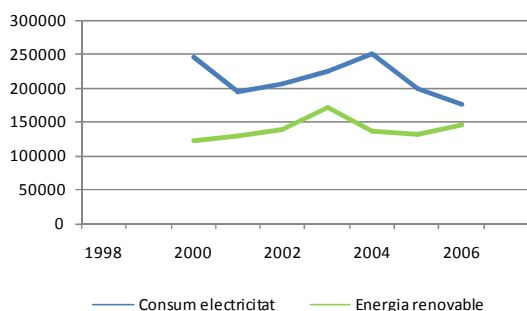
Electricitat(MWh):

Consum	2001	2006	Variació
Total	195.702	177.268	-9%
Agrari	219	299	37%
Industrial	146.524	126.726	-14%
Construcció	686	878	28%
Serveis	19.777	16.621	-16%
Domèstic	195.702	177.268	25%

% Producció electricitat energies renovables (MWh):

Any	2001	2006	Variació
Producció	130.861	145.973	12%
% consum	66,8	82,3	23%

Evolució consum electricitat i producció En. Renewable:



→ La producció elèctrica amb energies renovables any 2006, prové el 2,2% de grups electrògens i cogeneració i de fotovoltaica i un 87,8% de fonts hidràuliques.

Consum d'aigua per sectors (m³):

Consum	2002	2006
Domèstic i serveis	2.102.882	1.610.993
Industrial	182.705	297.120
Industrial de pou	124.687(03)	789.087(05)
Agrari superficial*	2.000	s.d
Agrari subterràni*	185.454	s.d.
*(estimat 2001)		
Aigua depurada	s.d.	4.448.985

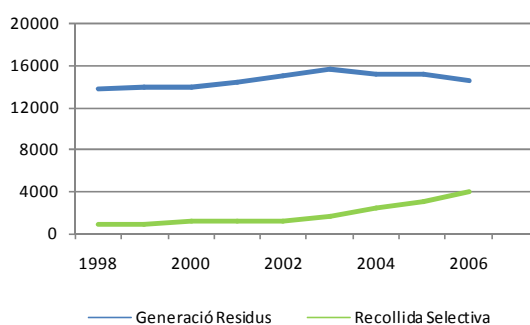
→ Proporció de conreus de regadiu: 0,3%

→ Habitants connectats a la xarxa: s.d.

Generació de residus i recollida selectiva:

Any	2001	2006	Variació
Tones	14.479	14.613	0,9%
% Rec. Selectiva	8,1%	27,7%	243%

Evolució generació de residus i recollida selectiva:



Residus Ramaders: 1999 (llindar 210kg N/Ha DMAH)

Any	1982	1989	1999
Kg N/Ha Sau	s.d.	s.d.	s.d.

Residus industrials:

Any	2001	2005	Variació
Tones	20.149	23.904	19%
% Res. Especials	15,8%	4,5%	-72%
Tones/treballador	5,4	6,9	27,3%

Consums per habitant dia:

Consum	2001	2006	Variació
Elèctric (kW/h)	3,8	4,8	24
Aigua l/d	226,3(02)	172(05)	-23,9
Residus kg/d	1,52	1,52	0

Consum sostenible per habitant i dia:

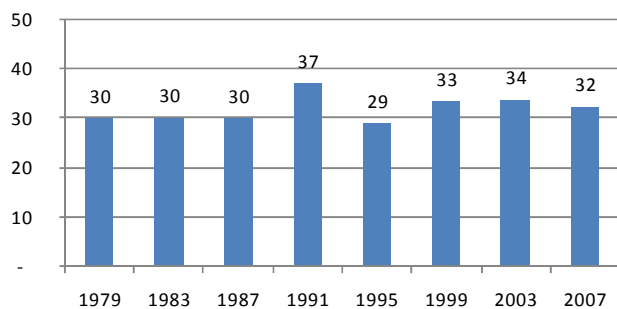
Consum	2001	2006	variació
Elect. Renov. (kW/h)	2,6	3,9	53
Aigua depurada (l.)	s.d	128 (05)	s.d.
Rec. selectiva kg/d	0,12	0,42	243

Governança

Participació ciutadana:

Any	Actes convocats	Assistència	Número Entitats	Entitats /100hab.
2007	f.m.	f.m.	e.c.	e.c.

Evolució de l'abstenció en les eleccions municipals (%):



Governança institucional:

Desenvolupament A21L (fins el 2007):

Accions	Previstes	Executades	En procés	%
Núm.	f.m.	f.m.	f.m.	s.d.

Pressupost comarcal:

Any	2003	2004	2005
Pressupst (milions €)	5,45	5,80	8,3
€/habitant	208	221	314
€/Km ²	5.679	6.049	8.657

Accions emblemàtiques de sost.enibilitat:

Acció	SÍ/NO
Pla de mobilitat sostenible	f.m.
Equipaments amb plaques solars (%)	f.m.
Pla d'Estalvi i eficiència energètica	f.m.
Compra Verda	f.m.
0,7% pressupost per cooperació	f.m.