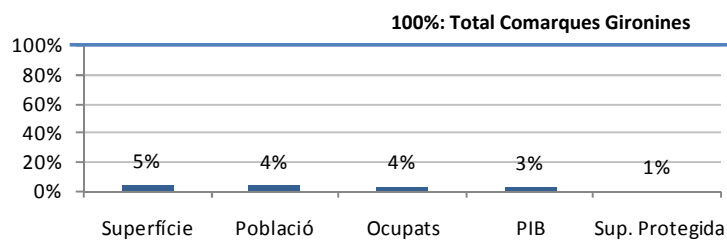
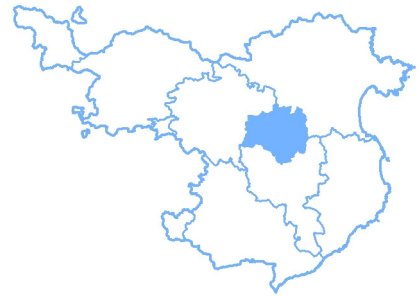


Dades generals

Superfície: 262,73 km²
Població (2006): 28.557 habitants
Densitat de població: 108.6 hab/km² (mitjana regional: 121 hab/km²)
Projecció de població 2015: 32.244 habitants
Any aprovació Agenda 21 Comarcal: sense Agenda 21 Comarcal



La Comarca del Pla de l'Estany és la més petita de les CCGG. Presenta una relació equilibrada entre població, persones ocupades i PIB. La proporció de territori protegit és relativament inferior a la resta de CCGG.

Matriu territorial i ecològica

Estructura municipal (2007):

Habitants	<1000	1000-10000	>10000	Total
Municipis	7	3	1	11

➔ 64% dels municipis inferiors a 1.000 habitants

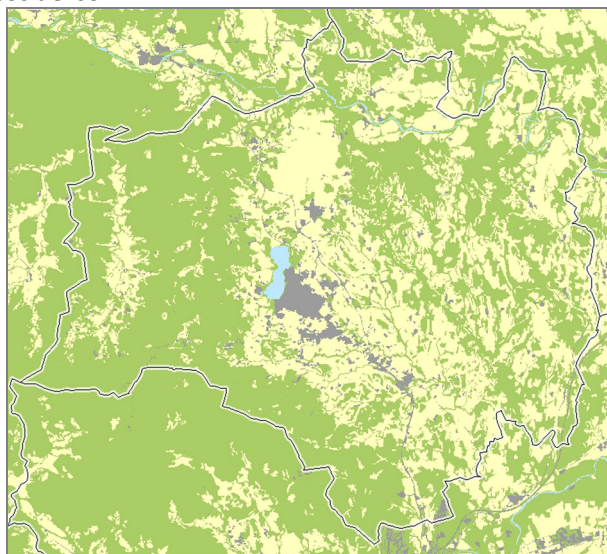
Usos del sòl (1993):

Forestal	Conreus	Construït	Aigua
55,7%	40%	3,6%	0,7%

Hàbitats més abundants en % de superfície:

Conreus herbacis	14,05
Alzinars	9,65
Boscoss mixts d'alzina i pins	5,68
Conreus herbacis de regadiu	5,13
Rouredes de roure martinenc	4,29
Vernedes	4,29
Boscoss mixts d'alzina i roures	3,50
Pinedes de pi blanc	3,24
Avellanoses	3,22

Usos del sòl



■ Terrenys forestals
 ■ Aigües continentals
 ■ Conreus
 ■ Improductiu artificial

Territori protegit: Ha i figures de protecció (2008):

	Num.	Ha	Gestió	Ha
Parc Natural	0	0	0	0
PEIN-XN2000	e.c.	1.647	1	e.c.
Plans Directors	e.c.	s.d	s.d	---
Altres	f.m.	f.m.	f.m.	---
Total	e.c.	1.647	e.c.	e.c.

➔ Dades pendents de depuració i procedents de Fonts Municipals en construcció..

Classificació del sòl (2006):

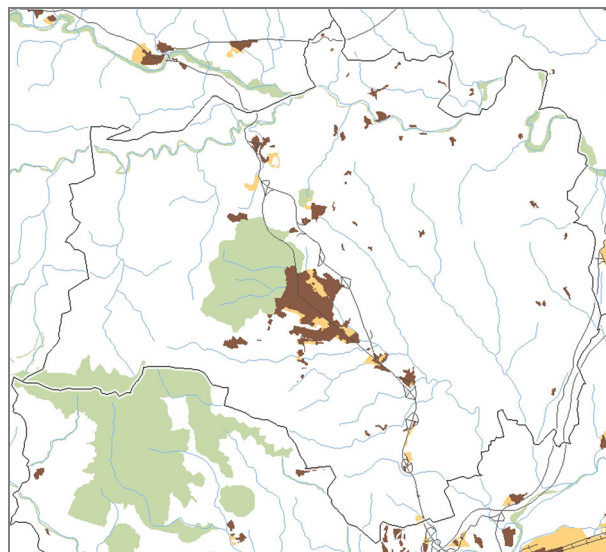
Urbà	Urbanitzable	Rústic	Protegit
2,9%	0,6%	90,3%	6,3%

Territori i Habitatges construïts:

Any	2001	2006	Variació	%CCGG
Ha. Constr.	s.d.	751	---	3,8%
Habitatges	14.809	17.019	+15%	3,4%
Habitatges/Ha	---	23	---	---
Habitatges/hab.	0,58	0,60	2,93%	---

→ En el període 2001-2006 la mitjana de construcció d'habitatges va ser de 368,3 habitatges/any.

→ L'any 2006 la comarca té un parc de 0,60 habitatges per habitant i 263 m² construïts per habitant.

Classificació del sòl

■ Sòl urbà ■ Sol urbanitzable ■ Sòl protegit

Infraestructures i Mobilitat**Km per tipus de via (2006):**

Via	Km	Passos fauna
Autopista	4	e.c.
Autovia	27	
Via ràpida	23	
Vies secundàries	123	
Ferrocarril	-	
TAV	13	
Total carreteres	177,0	
Total tren	13,0	
Km Infr/Km² territori	0,199	

→ 200 metres d'infraestructures per Km² de la comarca.

Fragmentació territori per infraestructures:

Any 2006	Núm. Polígons	Tamany mitjà
	e.c.	e.c.

Permeabilitat de les infraestructures:

Any 2006	Km. Permeables	Km. totals	Grau permeab.
	e.c.	e.c.	e.c.

→ Pendent de desenvolupament per motius tècnics.

Nombre de desplaçaments per mobilitat obligada:

Any	1996	2001	2006
Desplaçaments	s.d.	12.850	e.c.

→ Desplaçament transport públic (2001): 2,6 %

→ Desplaçaments ocupacionals 2006: 22.317

Transport públic interurbà (2006):

Mitjà	Línies	Núm./dia	passatgers/dia
Bus	e.c.	e.c.	e.c.
Tren	e.c.	e.c.	e.c.

Accidents viaris/any:

Any	2001	2006
Urbana	13	46
Interurbana	25	51

Turismes i busos per 1.000 habitants:

Any	1996	2001	2006
Turismes AE	482	545	515
CCGG	478	544	515
Busos	e.c.	e.c.	e.c.
CCGG	1,1	1,3	1,2

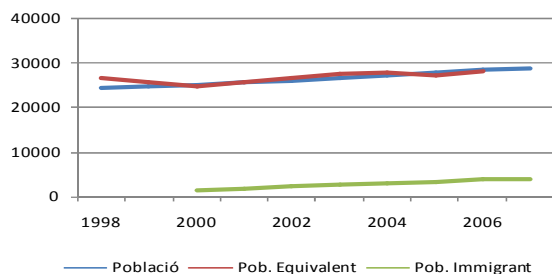
→ Dades de disponibilitat de Transport Públic interurbà en autobús en construcció.

Km interurbans amb carril bici (2006):

→ f.m.

Àmbit socioeconòmic

Població, població equivalent i població immigrada:



→ La població l'any 2006 era de 28.557 habitants. Des de l'any 2000, ha crescut un 13,6% (una mitjana anual d'unes 571 persones), bona part del qual es deu al fenomen migratori (511 persones el 2005).

→ Població Equivalent (2006): 28.217

→ Relació població equivalent/pob.resident: 1

PIB comarcal: 373 milions d'€

Evolució dels sectors econòmics:

	%PIB	Evo. PIB*	Ocupats
Primari	4,67	-1,54	429
Indústria	33,08	1,57	3.820
Construcció	8,11	6,07	1.784
Serveis	54,14	4,82	5.709

*mitjana creixement anual període 1995-2005

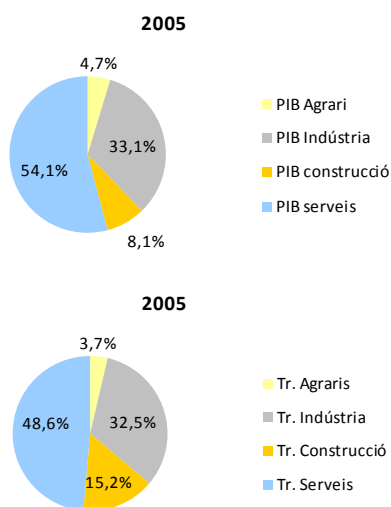
→ Existeixen 4 cooperatives a la comarca.

→ El sector serveis representa el 54,4% del PIB

Ocupació:

	Ocupació	Atur		Centres Treball
		Homes	Dones	
1996	9.482	468	639	e.c.
2001	11.478	162	332	e.c.
2005	11.742	292	404	e.c.

Empreses i treballadors per sectors 2006:



Educació, Renda i Accés a l'habitatge:

Any	1991	1996	2001	2006
>16 Estudis %	40	53	65	s.d.
Rbfd(milers €)	€	€	13,4	16,3
Ac. Habitatge	any	anys	7,2	11,8

Llars amb risc d'exclusió, Salut i Seguretat ciutadana i

Any	1996	2001	2006
En construcció	s.d.	s.d.	s.d.

PIB desagregat per sectors:

PIB del sector serveis segons activitat:

Activitat	PIB (%)
Hoteleria	10,9
Comerç i reparacions	26,8
Immobiliari i serveis a empreses	19,3
Administració, sanitat i ensenyament	26,7

PIB del sector industrial segons activitat:

Activitat	PIB (%)
Alimentació, begudes i tabac	39,7
Maquinaria i equipament mecànic	11,3
Química	6,7
Material de transport	6,1

PIB del sector primari segons activitat:

Activitat	PIB (%)
Hortalisses	12,8
Porcí	36,7
Vaquí	15,8
Llet	11,3

Impacte ambiental del creixement econòmic:

Any	2002	2005
Aigua/PIB (m ³ /milió d'€)		
Residus/PIB (Tn/milió d'€)	s.d.	1.448
Energia/PIB (MW/milió d'€)	e.c.	e.c.
Construcció/PIB (habitatg./M€)	e.c.	e.c.

Petjada Ecològica

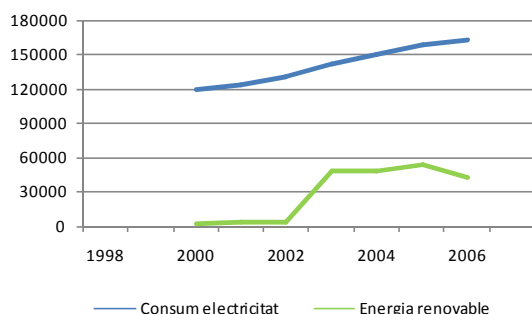
Electricitat(MWh):

Consum	2001	2006	variació
Total	124.000	163.343	32%
Agrari	3.703	4.143	12%
Industrial	56.995	75.158	32%
Construcció	1.144	2.217	94%
Serveis	27.671	38.239	38%
Domèstic	34.488	43.587	26%

% Producció electricitat energies renovables (MWh):

Any	2001	2006	Variació
Producció	70.483	42.938	-39%
% consum	56,8	26,2	-54%

Evolució consum electricitat i producció En. Renewable:



→ La producció elèctrica amb energies renovables any 2006, prové el 92% de grups electrògens i cogeneració i de fotovoltaica i un 7,9% de fonts hidràuliques

Consum d'aigua per sectors (m³):

Consum	2002	2006
Domèstic i serveis	1.786.599	1.586.804
Industrial	469.054	476.302
Industrial de pou	45.033(03)	91.967(05)
Agrari superficial*	295.000	s.d
Agrari subterràni*	6.699.187	s.d.
*(estimat 2001)		
Aigua depurada	s.d.	3.921.560

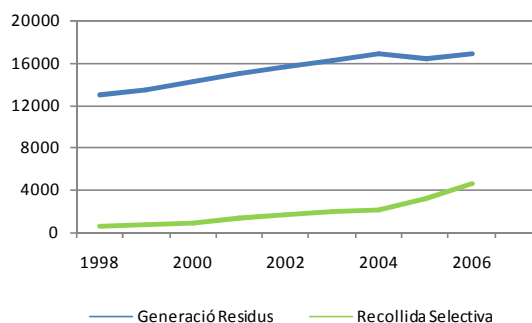
→ Proporcio de conreus de regadiu: 11,7%

→ Habitants connectats a la xarxa: s.d.

Generació de residus i recollida selectiva:

Any	2001	2006	Variació
Tones	15.075	16.851	18,2%
% Rec. Selectiva	8,8%	26,9%	206%

Evolució generació de residus i recollida selectiva:



Residus Ramaders: 1999 (llindar 210kg N/Ha DMAH)

Any	1982	1989	1999
Kg N/Ha Sau	s.d.	s.d.	s.d.

Residus industrials:

Any	2001	2005	Variació
Tones	36.228	44.535	23%
% Res. Especials	8,1%	7,1%	-11%
Tones/treballador	10,7	11,6	8,3%

Consums per habitant dia:

Consum	2001	2006	Variació
Elèctric (kW/h)	3,6	4,1	13,1
Aigua l/d	184,2(02)	156,8(05)	-14,8
Residus kg/d	1,61	1,62	0

Consum sostenible per habitant i dia:

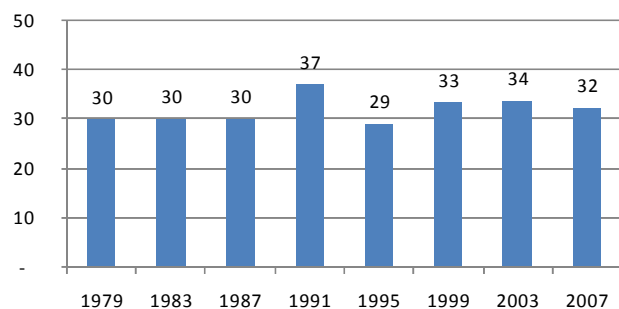
Consum	2001	2006	variació
Elect. renovable (kW/h)	2,1	1,1	-48
Aigua depurada (litres)	s.d	91,4(05)	s.d.
Recollida selectiva kg/d	0.14	0,44	207

Governança

Participació ciutadana:

Any	Actes convocats	Assistència	Número Entitats	Entitats /100hab.
2007	f.m.	f.m.	e.c.	e.c.

Evolució de l'abstenció en les eleccions municipals (%):



Governança institucional:

Desenvolupament A21L (fins el 2007):

Accions	Previstes	Executades	En procés	%
Núm.	f.m.	f.m.	f.m.	s.d.

Pressupost comarcal:

Any	2003	2004	2005
Pressupst (milions €)	5,02	3,90	10,8
€/habitant	187,9	143,7	387
€/Km ²	19.111	14.844	41.107

Accions emblemàtiques de sost.enibilitat:

Acció	SÍ/NO
Pla de mobilitat sostenible	f.m.
Equipaments amb plaques solars (%)	f.m.
Pla d'Estalvi i eficiència energètica	f.m.
Compra Verda	f.m.
0,7% pressupost per cooperació	f.m.