

Dades generals

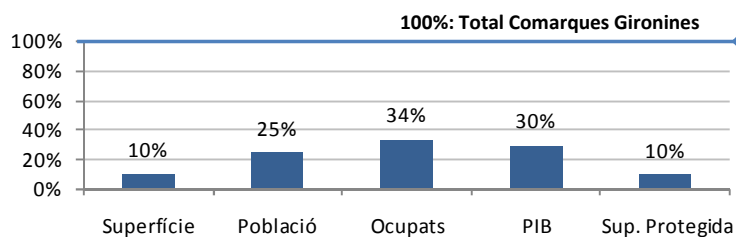
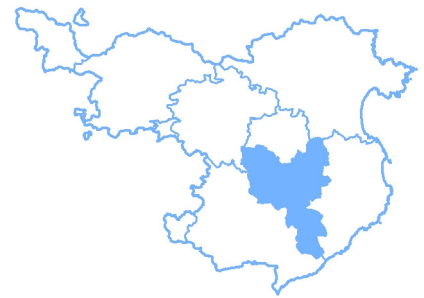
Superfície: 575,45 Km²

Població (2006): 166.079 habitants

Densitat de població: 288,6 hab/Km² (mitjana regional: 121 hab/Km²)

Projecció de població 2015: 184.375 habitants

Any aprovació Agenda 21 Comarcal: 2008



En relació al conjunt de les CCGG és molt perceptible l'efecte de capitalitat de la comarca del Gironès. La comarca atrau gairebé un 10% de treballadors d'altres comarques en relació a la seva població. La densitat de població és també molt superior a la mitjana.

Matriu territorial i ecològica

Estructura municipal:

Habitants	<1000	1000-10000	>10000	Total
Municipis	14	11	2	27

→ 52% dels municipis inferiors a 1000 habitants

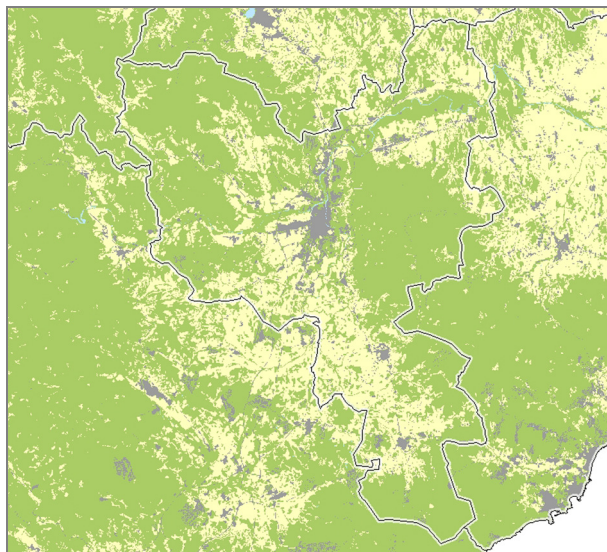
Usos del sòl (1993):

Forestal	Conreus	Construït	Aigua
64,1%	30,8%	4,9%	0,3%

Hàbitats més abundants en % de superfície:

Conreus herbacis	13,76
Bosc mixts d'alzina i pins	10,53
Alzinars	6,01
Castanyedes	5,79
Suredes amb sotabosc de brolla	4,74
Plantacions de pollancre i plàtans	4,13
Pinedes de pi pinyer	4,00
Conreus herbacis de regadiu	3,88
Plantacions d'eucaliptus	2,91

Usos del sòl



■ Terrenys forestals
 ■ Aigües continentals
 ■ Conreus
 ■ Improductiu artificial

Territori protegit: Ha i figures de protecció (2008):

	Nº	Ha	Ges	Ha
Parc Natural	0	0	0	0
Altres PEIN	e.c.	18.191	1	e.c.
PD/PTP	0	0	0	0
PERUSNU	f.m.	f.m.	f.m.	f.m.
Total	e.c.	18.191	1	e.c.

→ Dades pendents de depuració i procedents de Fonts Municipals en construcció.

Classificació del sòl (2006):

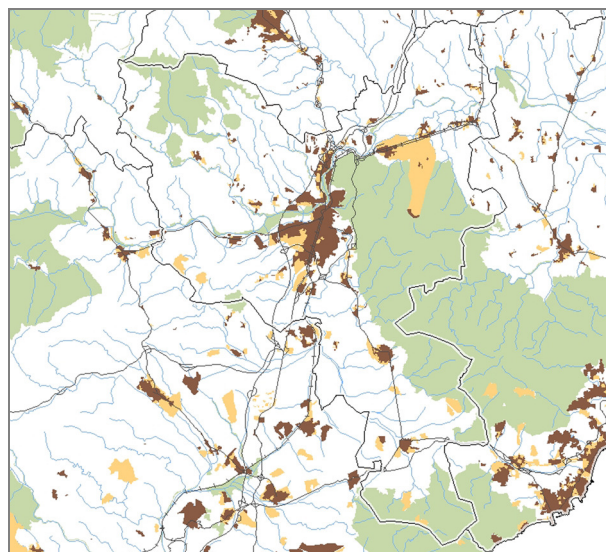
Urbà	Urbanitzable	Rústic	Protegit
5,0%	3,7%	59,7%	31,6%

Territori i Habitatges construïts:

Any	2001	2006	Variació	%CCGG
Ha. Constr.	s.d.	2.875	---	15%
Habitatges	70.900	990.915	+28%	18,4%
Habitatges/Ha	---	32	---	---
Habitatges/hab.	0,51	0,55	7,06%	---

- Període 2001-2006, la mitjana de construcció d'habitatges va ser de 3.336 hab/any
- L'any 2006 la comarca té un parc de 0,55 habitatges per habitant i 173 m² construïts per habitant.

Classificació del sòl



■ Sòl urbà ■ Sol urbanitzable ■ Sòl protegit

Infraestructures i Mobilitat

Km per tipus de via (2006):

Via	Km	Passos fauna
Autopista	31	e.c.
Autovia	7	
Via ràpida	153	
Vies secundàries	173	
Ferrocarril	32	
TAV	16	
Total carreteres	364,2	
Total tren	48,1	
Km Infr/Km² territori	1,6	

- 1.600 metres d'infraestructures per Km² de la comarca.

Nombre de desplaçaments per mobilitat obligada:

Any	1996	2001	2006
Desplaçaments	s.d.	73.024	e.c.

- Desplaçament transport públic (2001): 5,5 %
- Desplaçaments ocupacionals 2006: 131.653

Transport públic interurbà (2006):

Mitjà	Línies	Núm/dia	passatgers/dia
Bus	e.c.	e.c.	e.c.
Tren	e.c.	e.c.	e.c.

Accidents viaris/any:

Any	2001	2006
Urbana	248	536
Interurbana	131	305

Fragmentació territori per infraestructures:

Any 2006	Núm. Polígons	Tamany mitjà
	e.c.	e.c.

Permeabilitat de les infraestructures:

Any 2006	Km. Permeables	Km. totals	Grau permeab.
	e.c.	e.c.	e.c.

- Pendent de desenvolupament per motius tècnics.

Turismes i busos per 1.000 habitants:

Any	1996	2001	2006
Turismes AE	488	544	506
CCGG	478	544	515
Busos	s.d.	s.d.	s.d.
CCGG	1,1	1,3	1,2

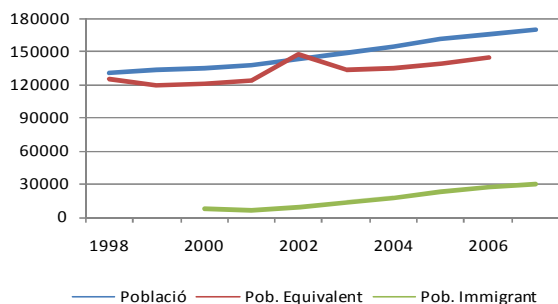
- Dades de disponibilitat de Transport Públic interurbà en autobús en construcció.

Km interurbans amb carril bici (2006):

- f.m.

Àmbit socioeconòmic

Població, població equivalent i població immigrada:



- ➔ La població l'any 2006 era de 166.076 habitants. Des de l'any 2000, ha crescut un 22,5% (una mitjana anual d'unes 5.099 persones), bona part del qual es deu al fenomen migratori (4.750 persones el 2005).
- ➔ Població Equivalent (2006): 144.960
- ➔ Relació població equivalent/pob.resident: 0,9

Educació, Renda i Accés a l'habitatge:

Any	1991	1996	2001	2006
>16 Estudis %	49	49	67	s.d.
Rbfd (milers €)	€	€	14	16,8
Ac. Habitatge	any	anys	9	22,9

Llars amb risc d'exclusió, Salut i Seguretat ciutadana i

Any	1996	2001	2006
En construcció	s.d.	s.d.	s.d.

PIB comarcal: 3.209 milions d'€

Evolució dels sectors econòmics:

	%PIB	Evo. PIB*	Ocupats
Primari	1,06	-0,07	644
Indústria	16,88	2,30	12.065
Construcció	11,24	7,03	10.331
Serveis	70,82	4,49	72.510

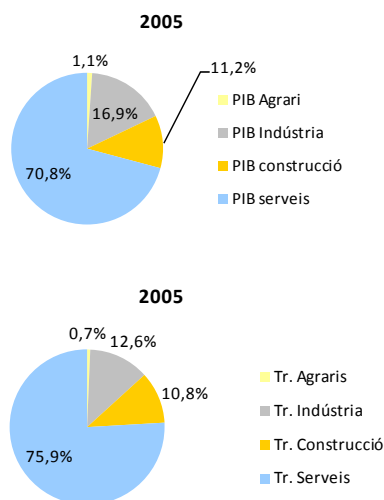
*mitjana creixement anual període 1995-2005

- ➔ Existeixen 23 cooperatives a la comarca.
- ➔ El sector serveis representa el 70,8% del PIB

Ocupació:

	Ocupació	Atur		Centres Treball
		Homes	Dones	
1996	51.732	3.564	4.339	e.c.
2001	64.764	1.284	2.160	e.c.
2005	95.550	2.572	3.332	e.c.

Empreses i treballadors per sectors 2006:



PIB desagregat per sectors:

PIB del sector serveis segons activitat:

Activitat	PIB (%)
Hoteleria	8,5
Comerç i reparacions	27,7
Immobiliari i serveis a empreses	23,2
Transport i comunicacions	14,2
Administració, sanitat i ensenyament	27

PIB del sector industrial segons activitat:

Activitat	PIB (%)
Alimentació, begudes i tabac	25
Paper i arts gràfiques	15,9

PIB del sector primari segons activitat:

Activitat	PIB (%)
Hortalisses	25,4
Porcí	14
Fusta	9
Fruita	23,2

Impacte ambiental del creixement econòmic:

Any	2002	2005
Aigua/PIB (m ³ /M€)	e.c.	e.c.
Residus/PIB (Tn/M€)	s.d.	415
Energia/PIB (MW/M€)	e.c.	e.c.
Construcció/PIB (habitatg./M€)	e.c.	e.c.

Petjada Ecològica

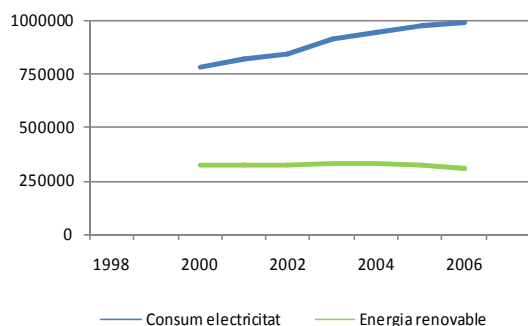
Consum electricitat (MWh):

Consum	2001	2006	Variació
Total	821.540	990.247	21
Agrari	6.168	7.024	14
Industrial	381.516	402.216	5
Construcció	4.311	5.217	21
Serveis	293.140	382.180	30
Domèstic	188.548	253.549	34

% Producció electricitat energies renovables (MWh):

Any	2001	2006	Variació
Producció	324.664	306.360	-6%
% consum	39,5%	30,9%	-22%

Evolució consum electricitat i producció En. Renewable:



→ La producció elèctrica amb energies renovables any 2006, prové el 97,7% de grups electrògens i cogeneració, un 2,7% de fonts hidràuliques i un 0,01% de fotovoltaica..

Consum d'aigua per sectors (m³):

Consum	2002	2006
Domèstic i serveis	8.420.024	8.804.664
Industrial	2.254.758	2.225.195
Industrial de pou	162.165(03)	8.631.551(05)
Agrari superficial*	3.772.343	
Agrari subterrani*	17.222.251	
*(estimat 2001)		
Aigua depurada		16.543.625

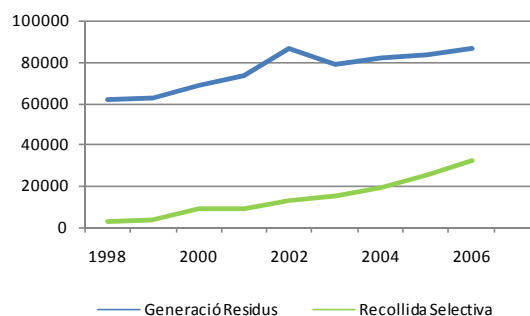
→ Proporció de conreus de regadiu: 24,8%%

→ Habitants connectats a la xarxa: s.d.

Generació de residus i recollida selectiva:

Any	2001	2006	Variació
Tones	73.217	86.570	18,2%
% Rec. Selectiva	12,7%	37,2%	193%

Evolució generació de residus i recollida selectiva:



Residus Ramaders: 1999 (lilindar 210kg N/Ha DMAH)

Any	1982	1989	1999
Kg N/Ha Sau	s.d.	s.d.	s.d.

Residus industrials:

Any	2001	2005	Variació
Tones	185.134	200.226	8%
% Res. Especials	7,05%	9,09%	29%
Tones/treballador	16,6	16,6	0%

Consums per habitant dia:

Consum	2001	2006	Variació
Elèctric (kW/h)	3,7	4,1	12%
Aigua l/d	157,8(02)	171,3(05)	8,5%
Residus kg/d	1,45	1,43	-1%

Consum sostenible per habitant i dia:

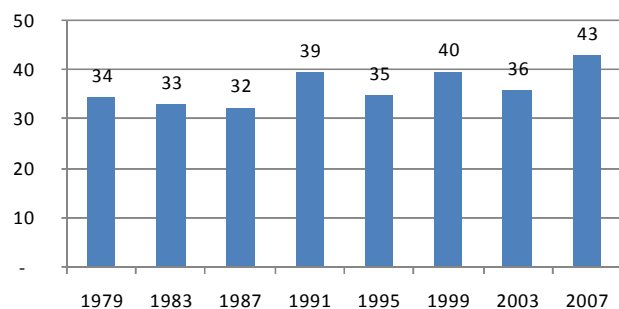
Consum	2001	2006	variació
Elect. Renov. (kW/h)	1,4	1,2	-12%
Aigua depurada (l.)	s.d	40,6(05)	s.d.
Rec. selectiva kg/d	0,18	0,53	190%

Governança

Participació ciutadana:

Any	Actes convocats	Assistència	Número Entitats	Entitats /100hab.
2007	f.m.	f.m.	e.c.	e.c.

Evolució de l'abstenció en les eleccions municipals (%):



Governança institucional:

Desenvolupament A21L (fins el 2007):

Accions	Previstes	Executades	En procés	%
Núm.	f.m.	f.m.	f.m.	s.d.

Pressupost comarcal:

Any	2003	2004	2005
Pressupst (milions €)	12,1	13,8	14,4
€/habitant	81,6	89,5	89,5
€/Km ²	21.161	23.981	25.024

Accions emblemàtiques de sost.enibilitat:

Acció	SÍ/NO
Pla de mobilitat sostenible	f.m.
Equipaments amb plaques solars (%)	f.m.
Pla d'Estalvi i eficiència energètica	f.m.
Compra Verda	f.m.
0,7% pressupost per cooperació	f.m.